



ANTOINE WALTER

45 ANS D'AQUARELLES

EN 34 TABLEAUX

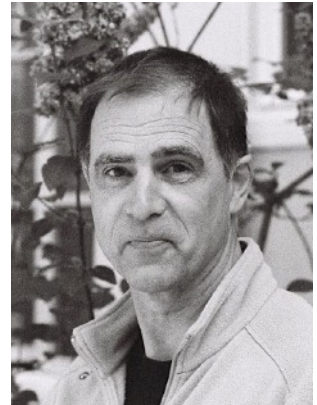


D'abord j'étais luthier, le temps d'avoir envie de s'envoler de la cage.

Le vagabondage m'a pris comme dans un rêve et pour ainsi dire, m'a jeté dans l'espace. Je m'arrêtais aux musées, aux livres ou au papier d'aquarelle, avant de trouver d'autres matériaux et aussi d'autres outils. C'est alors un parcours au sein des représentations, en gardant clairement à l'esprit l'humilité voire l'impuissance du sujet devant l'insondable des idées et les mirages du désir : hyperspace et inconscient sont devenus des domaines à explorer, à nommer, à illustrer. Peut-on le partager, peut-on le porter à entendre ?

C'est sans doute affaire de dessus-dessous, d'entre lignes, d'entre deux portes, de chuchotements, de perte de conviction, de perte toute simple, question de laisser la place à l'inouï, au dénouement de ces nouages dessus, et de ces autres dessous, avec cette question qui demande un acte de foi : suis-je otage ou sujet de la structure qui me porte ?

La structure, quand il s'agit d'art, ou simplement de représentation, voire d'idée ou de concept, c'est un peu ce qui reste de cet effort immense du désir inconscient : c'est de la pierre, du bois, du métal, en couleurs, du féminin, du soi ou de l'Autre, ça se touche, s'entend, s'exploite, se diffuse, on en existe, pour pas grand chose, presque rien, un abandon offert, donné, coupé.



ANTOINE WALTER
11 RUE DES JUIFS
67000 STRASBOURG
0 6 7 8 7 2 2 5 1 8
aw@delcaflor.net
www.delcaflor.net

REPÈRES BIOGRAPHIQUES

1976-77 : Beruffachschule für Geigenbau - Mittenwald D
1978-85 : CNSM - Strasbourg - Classe de Violoncelle
1990-2000 : Aquarelles, Huiles et Sculptures.
2003 : Trois expositions de Polyèdres & Polytopes
2004 : Voyage à Compostelle
2005 : Voyage en Italie : Photographies
Depuis 2006 : Marqueterie - Architecture - Photographie
Réflexion topologique à l'aide des outils de la Psychanalyse

40 ANS D'AQUARELLES, CELA NE S'IMPROVISE PAS.

AU TOTAL, UN RESTE DE 1300 AQUARELLES.

BIEN QUE CELA SOIT TOUJOURS UN PETIT POÈME, UN PETIT HAÏKU DE RIEN DU TOUT, UN EXERCICE D'ASCÈSE JOURNALIER POUR VOIR SI TOUT VA BIEN, AU CREUX DU RÊVE, AU MIRAGE DE L'INCONSCIENT, UNE PREUVE PAR NEUF QUE LE PETIT 'a' SORTIRA MIS AU MONDE DE L'EXPÉRIENCE EXISTENTIELLE, L'IMPORTANT EST LA SINGULARITÉ DU CHEMIN.

LE PROBLÈME A LONGTEMPS ÉTÉ DE DONNER CE RESTE À ENTENDRE. COMMENT LAISSER LIRE CE QUI N'EST QU'UN TÉMOIN DE L'AMONCELLEMENT DES JOURS ? C'EST DANS L'ENCHAÎNEMENT QUE LE SIGNIFIANT PREND SON SENS : 'UN SIGNIFIANT REPRÉSENTE LE SUJET POUR UN AUTRE SIGNIFIANT.'¹

LA CHAÎNE SIGNIFIANTE M'AIDE À LIRE CE À QUOI LE TEMPS M'A SOUMIS : UNE SUITE D'IMAGES I(a) À SON TOUR DONNÉE À LIRE. CE N'EST PAS DANS UN MYSTÈRE, MAIS C'EST QUE LE SENS VIENT DE L'UN PAR L'AUTRE. IL VA SANS DIRE QU'IL S'AGIT LÀ DE PRÉTEXTES À D'AUTRES DISCOURS.

LES IMAGES DATÉES SONT DANS L'ORDRE CHRONOLOGIQUE, LIGNE À LIGNE. LE PROJET DE PRÉSENTATION, TABLEAUX DE 80 X 80 CM - REPRODUCTION SUR PAPIER PHOTOGRAPHIQUE COLLÉ SUR DIBOND - IMPLIQUE UNE DIMENSION D'AQUARELLE DE HAUTEUR ≈ 20 CM ICI SONT PROPOSÉES, EN 34 TABLEAUX, 537 AQUARELLES DE 1973 À 2017.



1973 - 1983

HAUTE-SAÔNE MITTENWALD

80 x 80 CM



1973 - 1983

MITTENWALD

80 x 80 CM

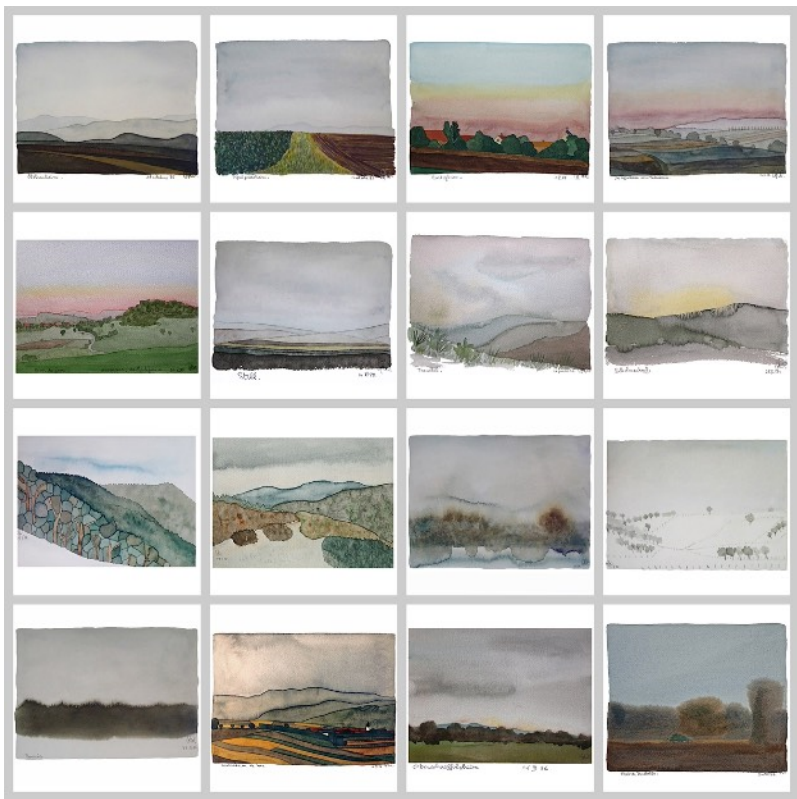
JE VOYAGEAIS EN STOP ET DESSINAIS MES AMIS MUSIENS



1985 - 86 |

80 x 80 CM

ALSACE PAYSAGES



1985 - 86 II

80 x 80 CM

ALSACE PAYSAGES





1986

PARIS

60 x 60 CM

BOUQUET D'ANÉMONES DU MARCHÉ AUX FLEURS

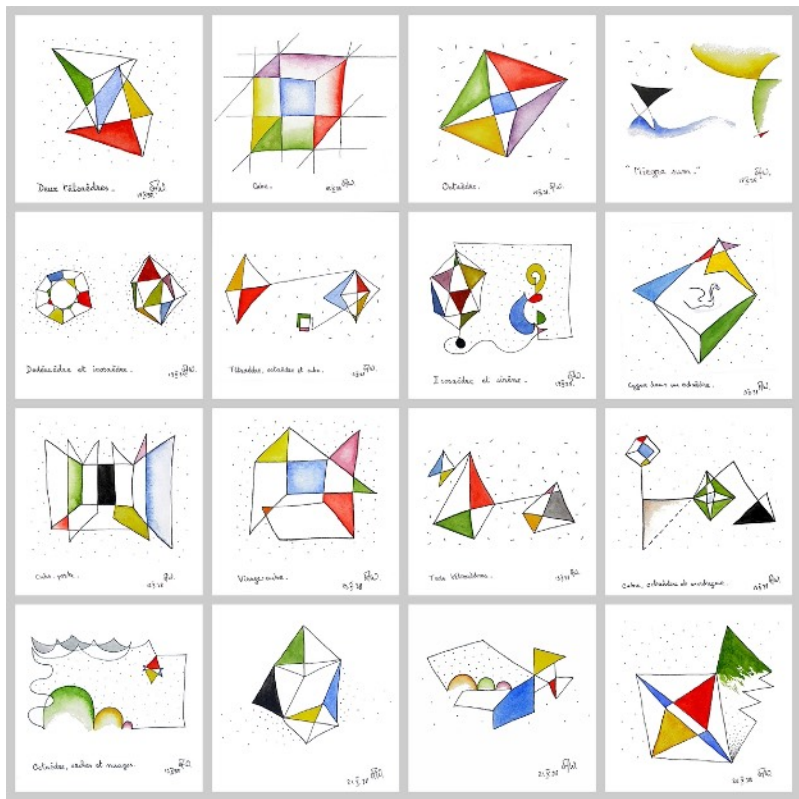


1985 - 1987

STRASBOURG

80 x 80 CM

MUSIQUE DESSINÉE ET PREMIÈRES SURFACES D'EMPA



1990 - 1999 I

STRASBOURG
PREMIERS POLYÈDRES

80 x 80 CM

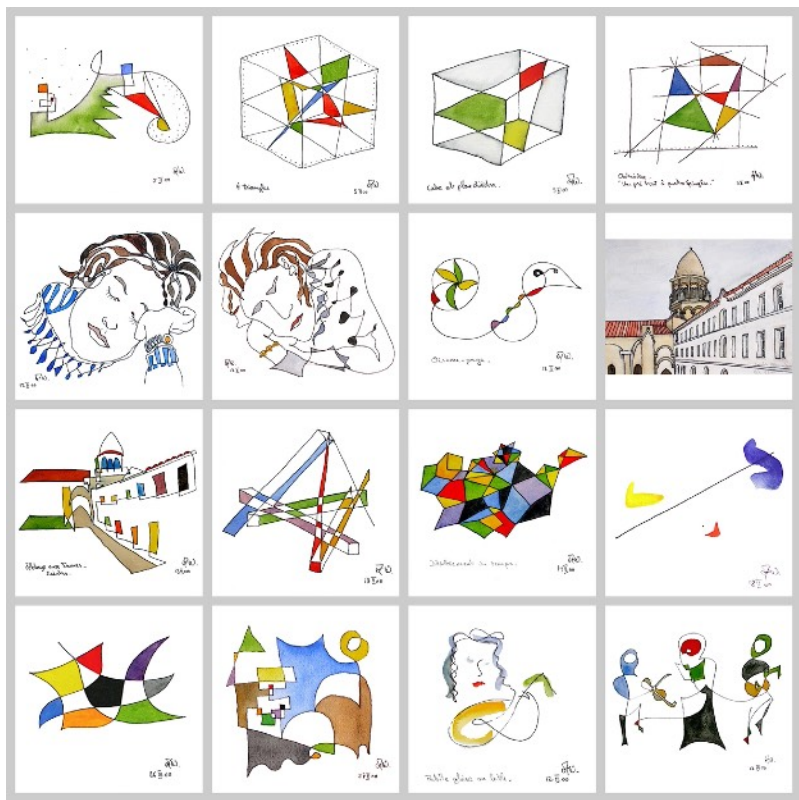


1990 - 1999 II

STRASBOURG

80 x 80 CM

POLYÈDRES ET LÉGENDES



2000 I

POLYÈDRES SUITE
GÉOMÉTRIE ET MUSIQUE

80 x 80 CM



2000 II

POLYÈDRES SUITE
GÉOMÉTRIE ET MUSIQUE

80 x 80 CM



2000 III

POLYÈDRES VOYAGES
GÉOMÉTRIE ET MUSIQUE

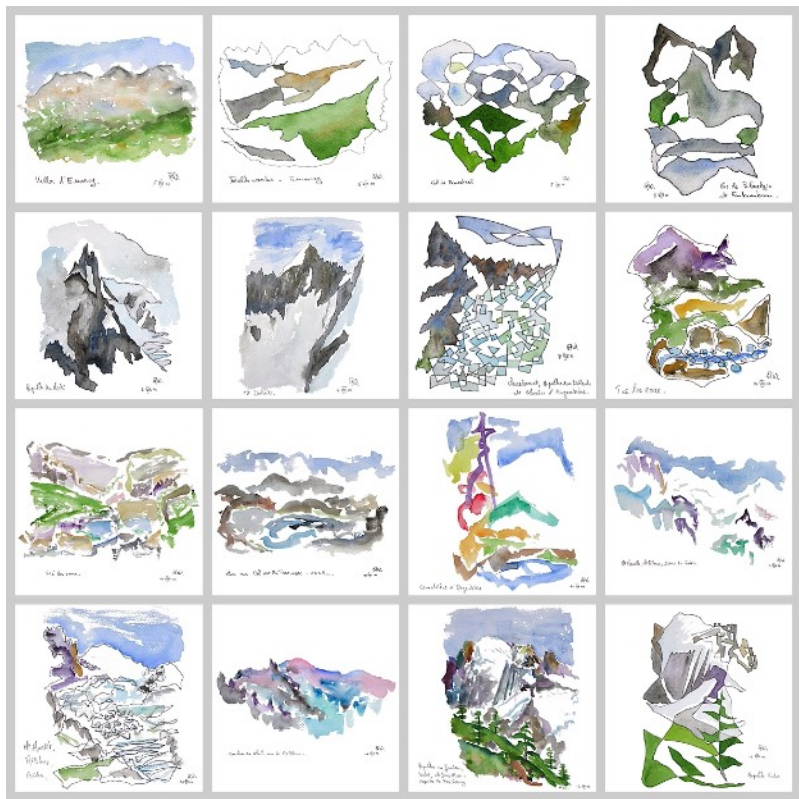
80 x 80 CM



2000 IV

BRETAGNE
ROUE TÉTRAËDRIQUE

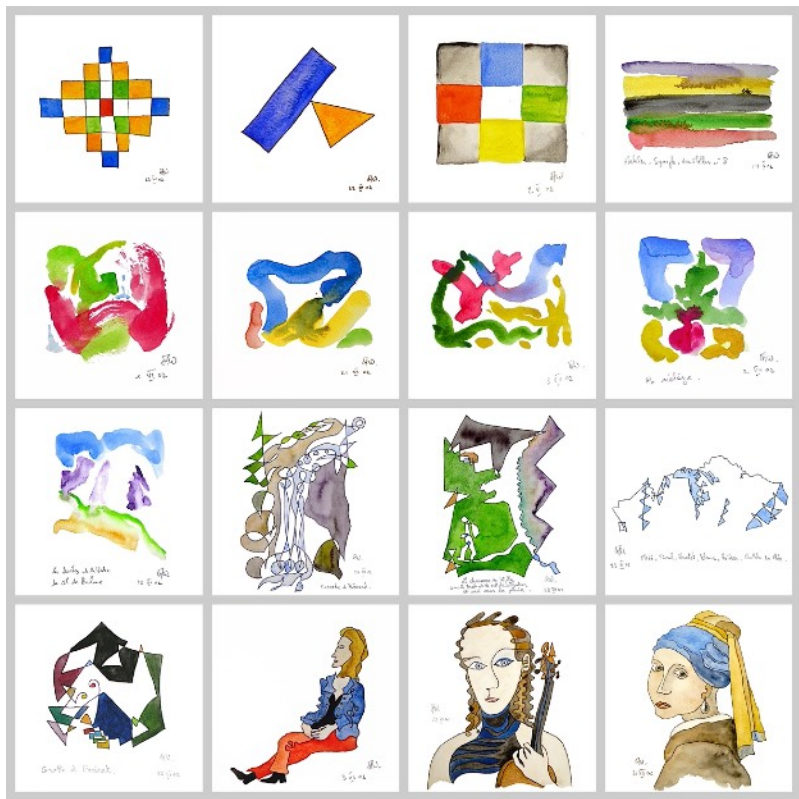
80 x 80 CM



2001

ALPES
MASSIF DU MT BLANC

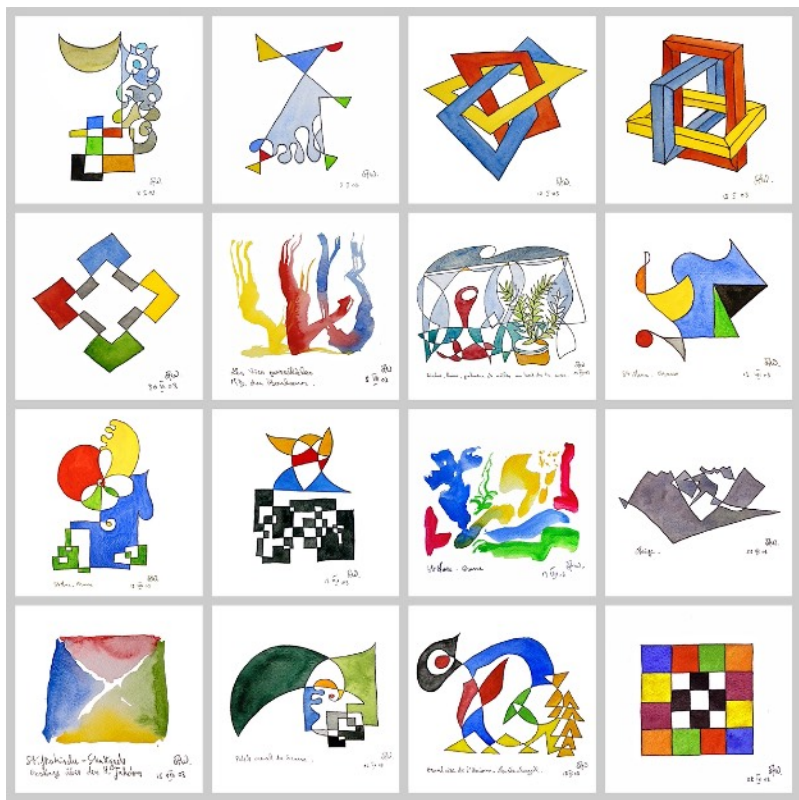
80 x 80 CM



2002

80 x 80 CM

IMPROVISATIONS ET BALLADES



2003

80 x 80 CM

IMPROVISATIONS ET BALLADES



2004

80 x 80 CM

RETOUR DE COMPOSTELLE



2005

80 x 80 CM

VOYAGE À FLORENCE



2004 - 2008

80 x 80 CM

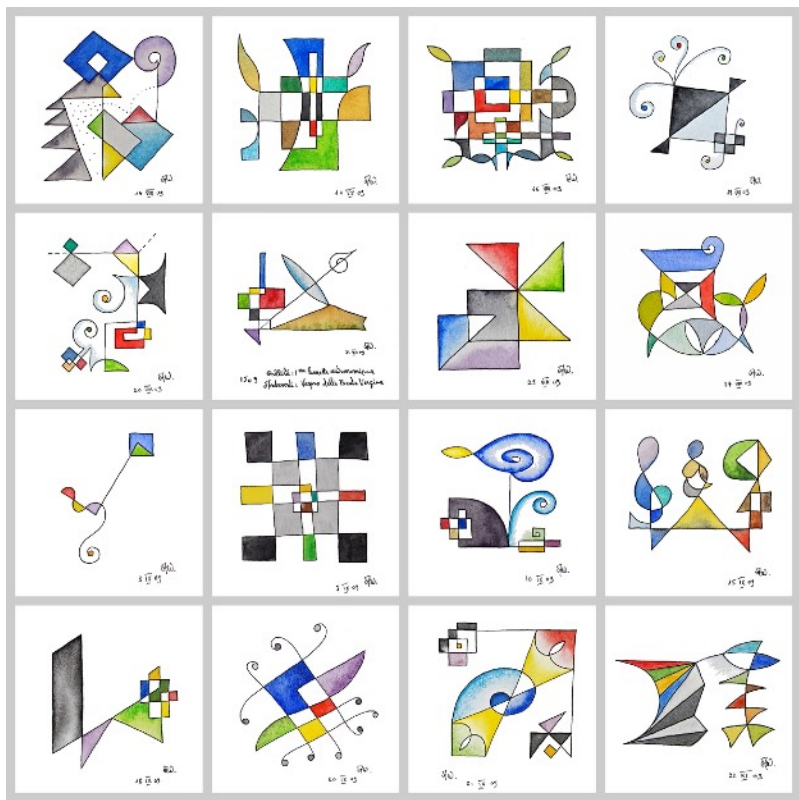


2009 I

SURFACES D'EMPAN

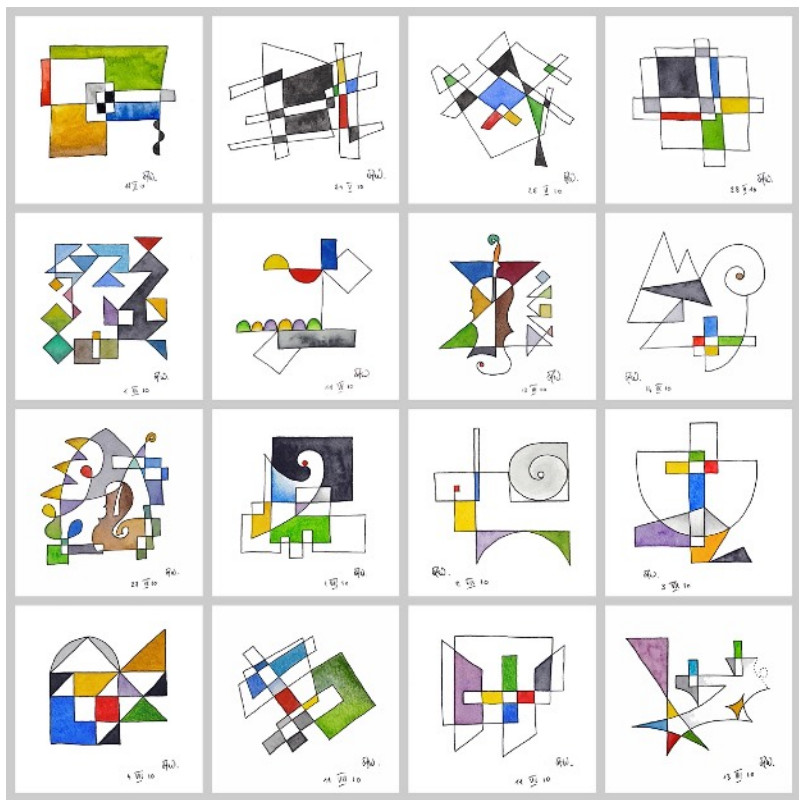
80 x 80 CM

CROIX ET POÉSIES



2009 II
 SURFACES D'EMPAN

80 x 80 CM
 CROIX ET POÉSIES

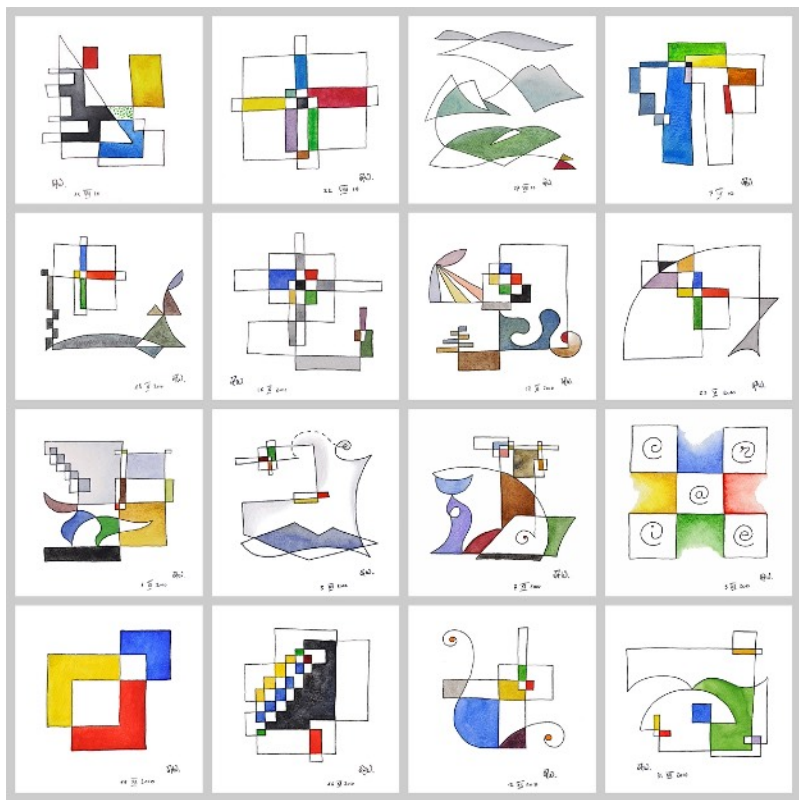


2010 I

SURFACES D'EMPAN

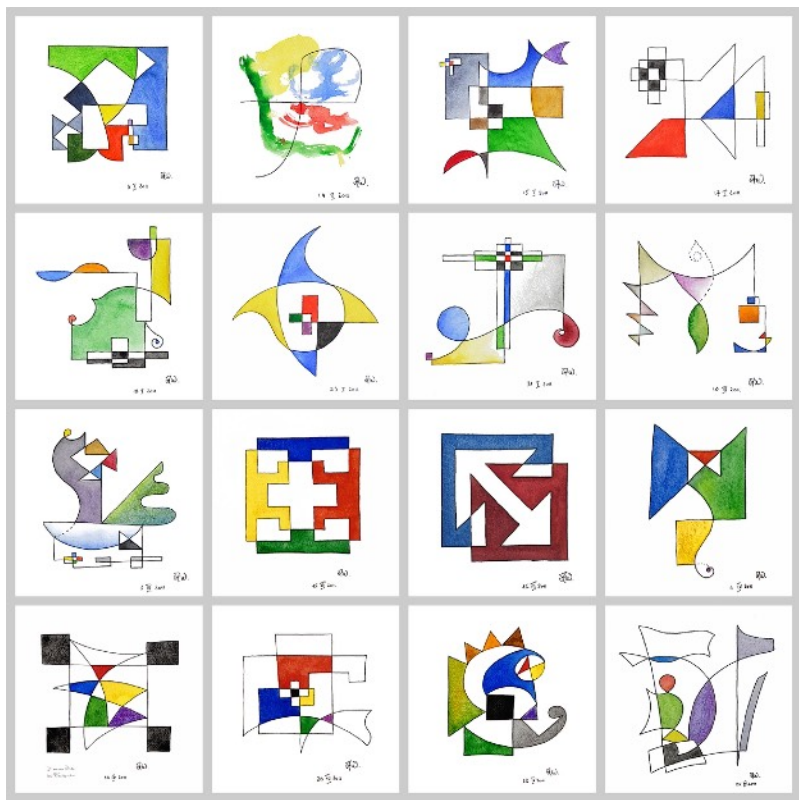
80 x 80 CM

CROIX ET POÉSIES



2010 II
SURFACES D'EMPAN

80 x 80 CM
CROIX ET POÉSIES

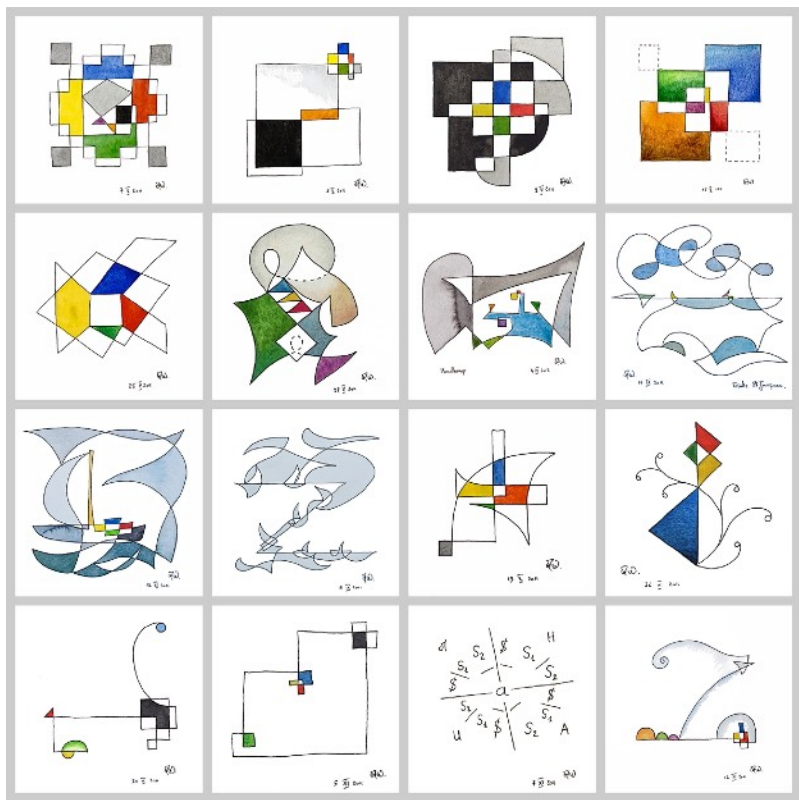


2011 I

SURFACES D'EMPAN

80 x 80 CM

CROIX ET POÉSIES

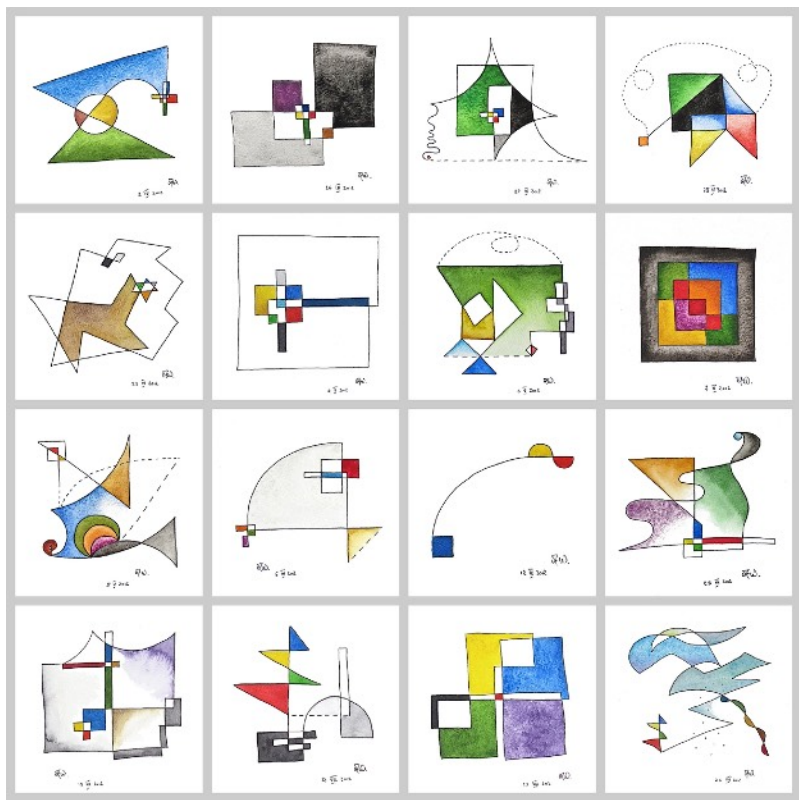


2011 II

SURFACES D'EMPAN

80 x 80 CM

CROIX ET POÉSIES



2012

SURFACES D'EMPAN

80 x 80 CM

CROIX ET POÉSIES



2013

SURFACES D'EMPAN

80 x 80 CM

CROIX ET POÉSIES



2014 - I

SURFACES D'EMPAN

80 x 80 cm

CROIX ET POÉSIES

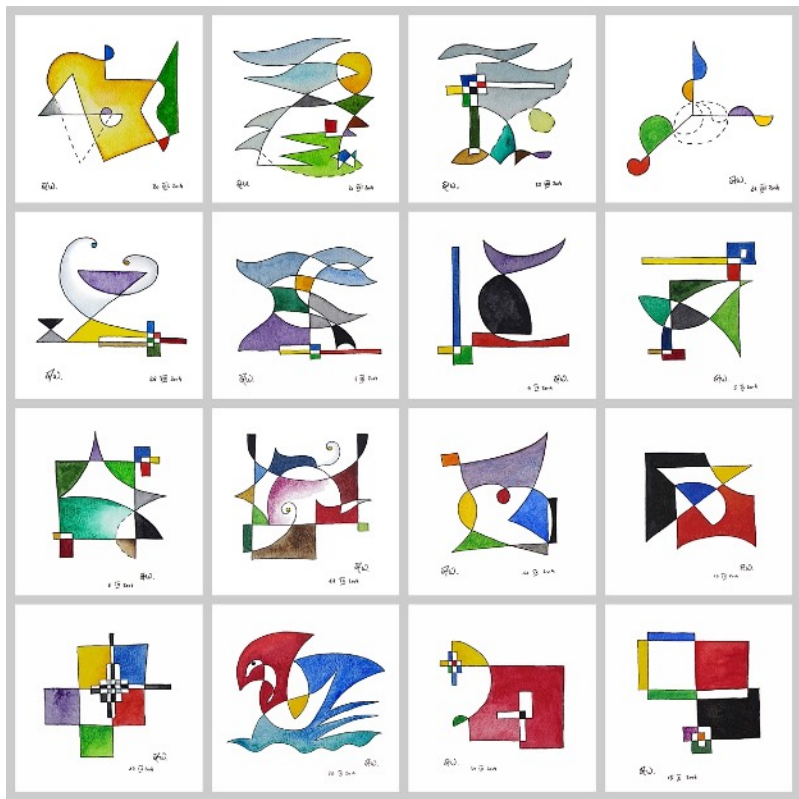


2014 - II

SURFACES D'EMPAN

80 x 80 CM

CROIX ET POÉSIES

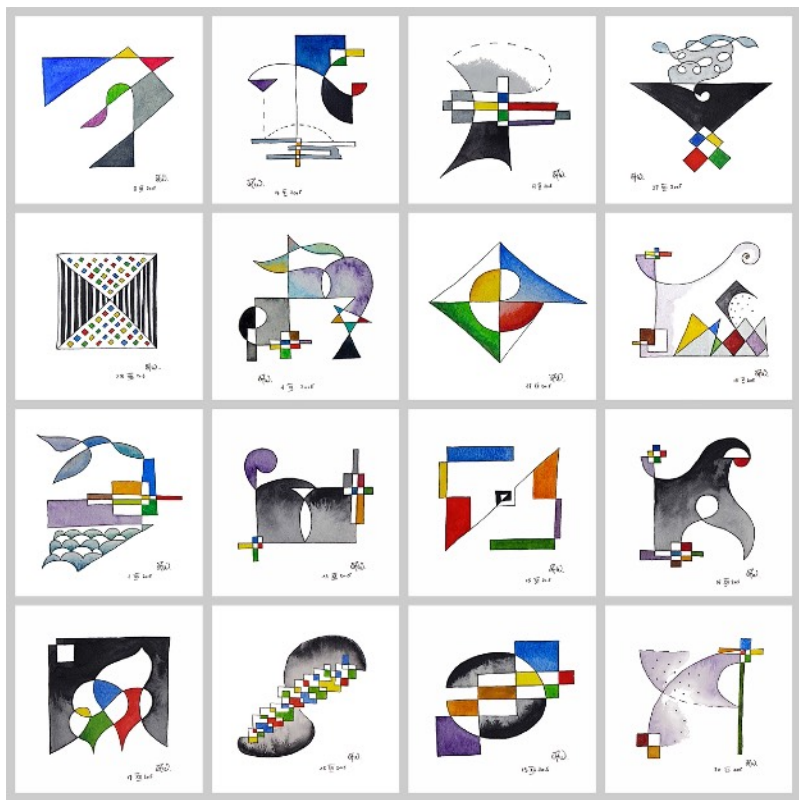


2014 - III

SURFACES D'EMPAN

80 x 80 CM

CROIX ET POÉSIES



2015

SURFACES D'EMPAN

80 x 80 CM

CROIX ET POÉSIES

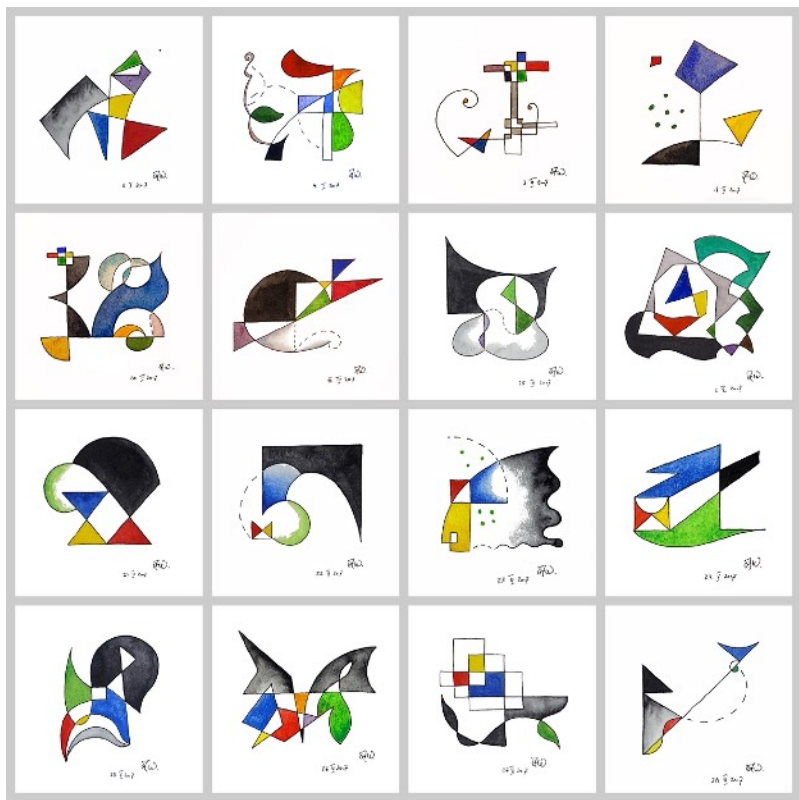


2016

SURFACES D'EMPAN

80 x 80 CM

CROIX ET POÉSIES



2017 I
SURFACES D'EMPAN

80 x 80 CM
CROIX ET POÉSIES



2017 II
SURFACES D'EMPAN

80 x 80 CM
CROIX ET POÉSIES

DEVIS DE RÉALISATION PAR :
IMPRESSION-PANORAMIQUE *ILLKIRCH-GRAFENSTADEN*

PAPIER HAHNEMÜHLE PHOTO RAG SATIN 310G
COLLÉ SUR ALUMINIUM DIBOND
CADRE DE FIXATION AU RECTO
TIRAGE NUMÉROTÉ - CERTIFICAT HOLOGRAMME

UN TABLEAU DE 16 AQUARELLES 80 X 80 CM REVIENT À 200 €

34 TABLEAUX, 537 AQUARELLES
EN PONCTUATION, SONT DISPONIBLES 140 AQUARELLES ORIGINALES
SOUS VERRE PASS MUSÉAL-NEIGE ET CADRE MARQUÉTÉ



© AW - VIII 2017

11 rue des Juifs - 67000 Strasbourg - 06 78 72 25 18 - aw@delcaflor.net

| | | |
|-----------|---|---|
| VIII 2017 | 4 | |
| III 2018 | 1 | 5 |
| | | |
| | | |